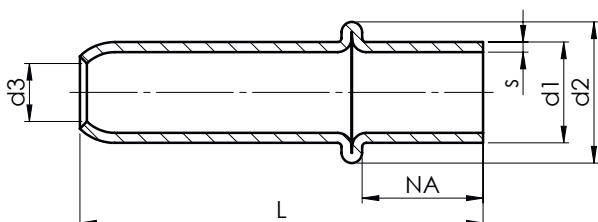


STECKERSTIFTE

terminal pins



Nicht aufgeführte Abmessungen mit anderen Durchmessern und Wandstärken können ebenfalls gefertigt werden. Bei technischen Fragen steht Ihnen unser Vertrieb zur Verfügung. Bitte sprechen Sie uns an.

Other dimensions which are not given in the table are also available. For technical advise please consult our sales team.

Toleranzen (Maße in mm) tolerances (dimensions in mm)

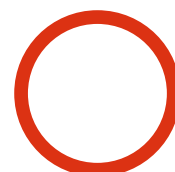
Falls nicht anders vereinbart, fertigen wir Steckerstifte wie folgt:

If no dimensions have been prearranged we produce according to the tolerances below:

Schaft-Ø tube-Ø	d1	0,8	1	1,2	1,25	1,3	1,4	1,45	1,5	1,6	1,7
	Tol.	± 0,04									
Wanddicke wall thickness	s ± 10 %	0,15	0,15	0,15	0,15	0,15					
		0,2	0,2	0,2	0,2	0,2	0,2	0,2	0,2	0,2	0,2
		0,25	0,25	0,25	0,25	0,25	0,25	0,25	0,25	0,25	0,25
						0,3	0,3	0,3	0,3	0,3	0,3
Bund-Ø rib-Ø	d2 ± 0,2	1,2	1,5	1,8	1,9	2,0	2,1	2,2	2,2	2,3	2,6
Loch-Ø hole-Ø	d3 ± 0,2	0,2	0,5	0,5	0,55	0,55	0,55	0,55	0,6	0,6	0,8

Schaft-Ø tube-Ø	d1	2,0	2,15	2,2	2,3	2,35	2,4	2,5	3	3,1	3,15
	Tol.	± 0,04	± 0,05	± 0,05	± 0,05	± 0,05	± 0,05	± 0,05	± 0,05	± 0,05	± 0,05
Wanddicke wall thickness	s ± 10 %	0,2	0,2	0,2	0,2	0,2	0,2	0,2			
		0,25	0,25	0,25	0,25	0,25	0,25	0,25	0,25	0,25	0,25
		0,3	0,3	0,3	0,3	0,3	0,3	0,3	0,3	0,3	0,3
									0,4	0,4	0,4
Bund-Ø rib-Ø	d2 ± 0,2	2,9	3,1	3,2	3,2	3,2	3,4	3,5	4,2	4,3	4,3
Loch-Ø hole-Ø	d3 ± 0,2	1,1	1,2	1,2	1,2	1,2	1,3	1,4	1,6	1,6	1,6

Schaft-Ø tube-Ø	d1	3,2	3,3	3,4	3,5	3,6	3,85	3,9	4	4,5
	Tol.	± 0,05	± 0,05	± 0,05	± 0,05	± 0,05	± 0,05	± 0,05	± 0,07	± 0,07
Wanddicke wall thickness	s ± 10%	0,25	0,25	0,25	0,25	0,25	0,25	0,25		
		0,3	0,3	0,3	0,3	0,3	0,3	0,3	0,3	0,3
		0,4	0,4	0,4	0,4	0,4	0,4	0,4	0,4	0,4
									0,5	0,5
Bund-Ø rib-Ø	d2 ± 0,2	4,3	4,4	4,5	4,8	4,8	4,8	4,8	5,3	6,1
Loch-Ø hole-Ø	d3 ± 0,2	1,6	1,7	1,8	1,8	1,9	1,9	2,3	2,3	2,3



STECKERSTIFTE

terminal pins

Maß dimension	L	NA
Toleranz tolerance	± 0,3	± 0,15

Werkstoffe materials

Standard-Werkstoffe standard materials	Messing (Ms) brass	Kupfer (Cu) copper	
Werkstoffe auf Anfrage materials on request	Aluminium (Al) aluminium	Edelstahl (Est) stainless steel	Stahl (St) steel

Bestellbeispiel ordering example

Längenangaben (L, NA, NA2) und Oberfläche nach Bedarf dimensions (L, NA, NA2) and surface treatment as customer requires

Werkstoff material	Benennung name	d1	s	L	NA	d3	Oberfläche surface treatment
Messing brass	Steckerstift terminal pin	0,8	0,15	12	5	0,2	ohne = blank clean

Ms-ST 0,8 x 0,15 x 12 mm, NA=5, d3=0,2, blank
brass terminal pin 0,8 x 0,15 x 12 mm, NA=5, d3=0,2, clean

Kupfer copper	Steckerstift terminal pin	3	0,25	18	7	2	verzinnt min. 3 µm tin plated min. 3 µm
------------------	------------------------------	---	------	----	---	---	--

Cu-ST 3 x 0,25 x 18 mm, NA=7, d3=2, verzinnt min. 3 µm
copper terminal pin 3 x 0,25 x 18 mm, NA=7, d3=2, tin plated min. 3 µm

